

Berliner Betrieb für zentrale Gesundheitliche Aufgaben (BBGes)
Institut für Toxikologie - Klinische Toxikologie und Giftnotruf Berlin

Organisation Giftnotruf

Giftnotruf Berlin
I. Koch / D. Acquarone

Giftnotrufzentren in Deutschland

Berlin

Bonn

Erfurt

Freiburg

Göttingen

Homburg/Saar

Mainz

München

Nürnberg

Aufgaben der Giftnotrufzentren

1. Therapie-Empfehlungen zur Akutversorgung
2. Prävention von Vergiftungen
3. Toxikovigilanz
4. Pharmakovigilanz
5. Katastrophenschutz

Gesetzliche Grundlagen

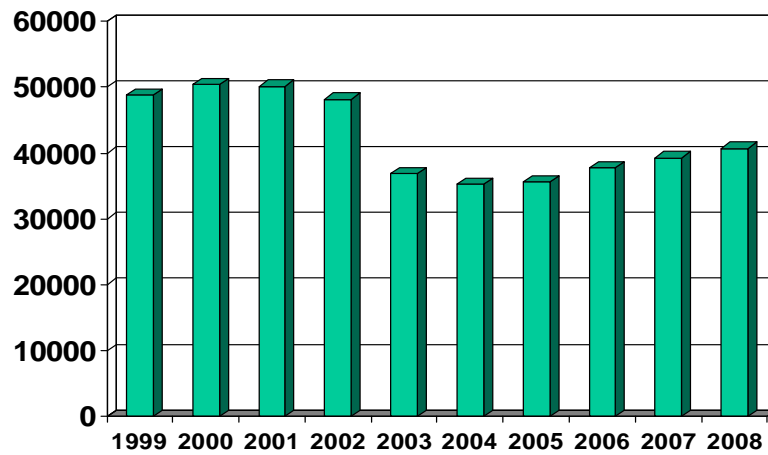
1. Chemikaliengesetz §16e

Bundesländer müssen zuständiges GIZ benennen

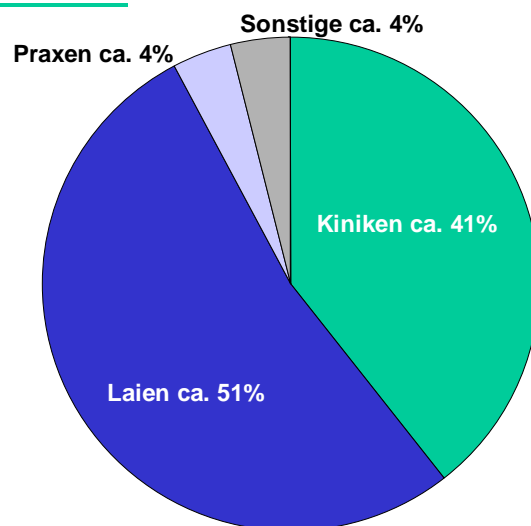
2. europäischer Rat: Resolution 90/C329/03.....

Die nationalen Giftinformationszentren sind gehalten jährliche Berichte über ihre Tätigkeit als Datengrundlage für Länder übergreifende Verbraucherschutzinitiativen zu erstellen.

Beratungszahlen Berlin

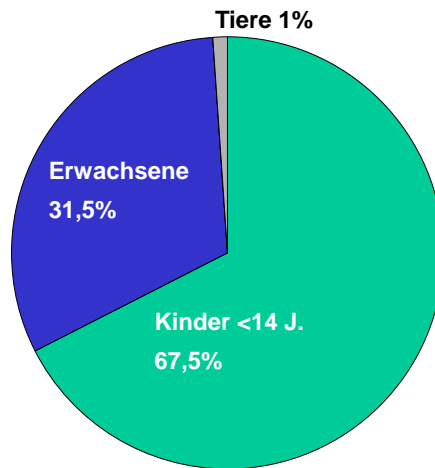


Wer ruft an?



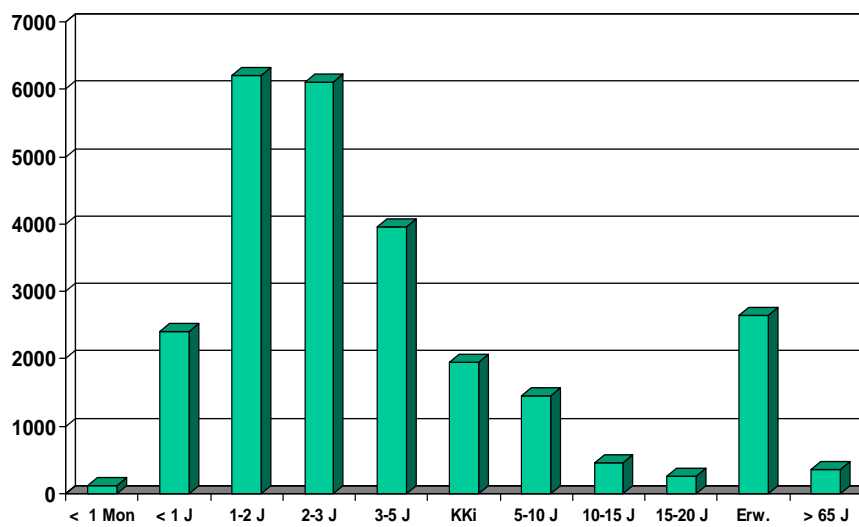
2008

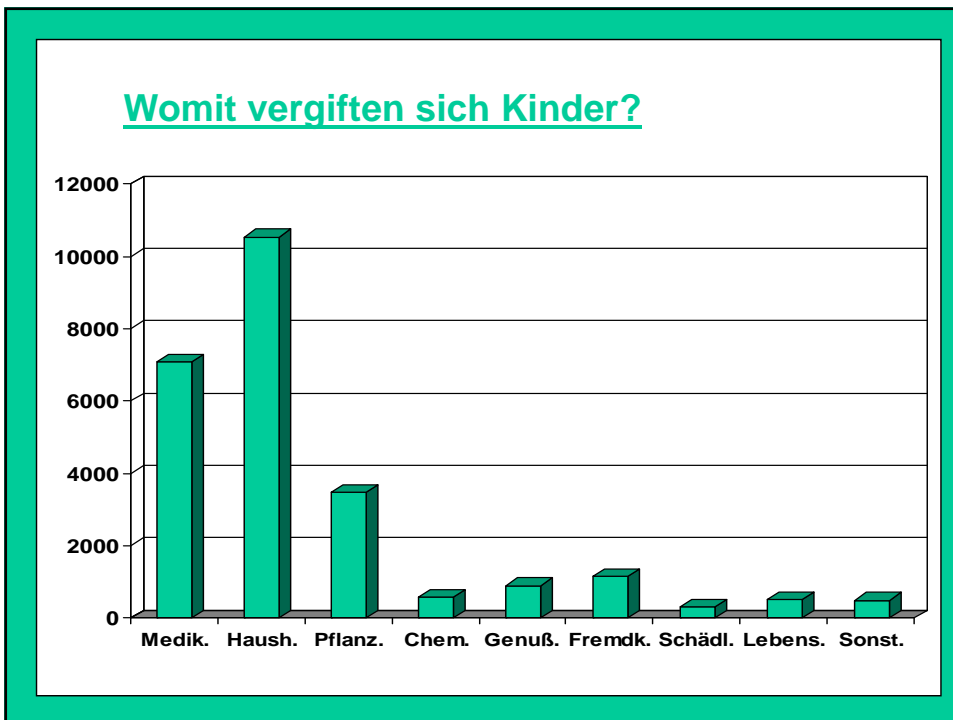
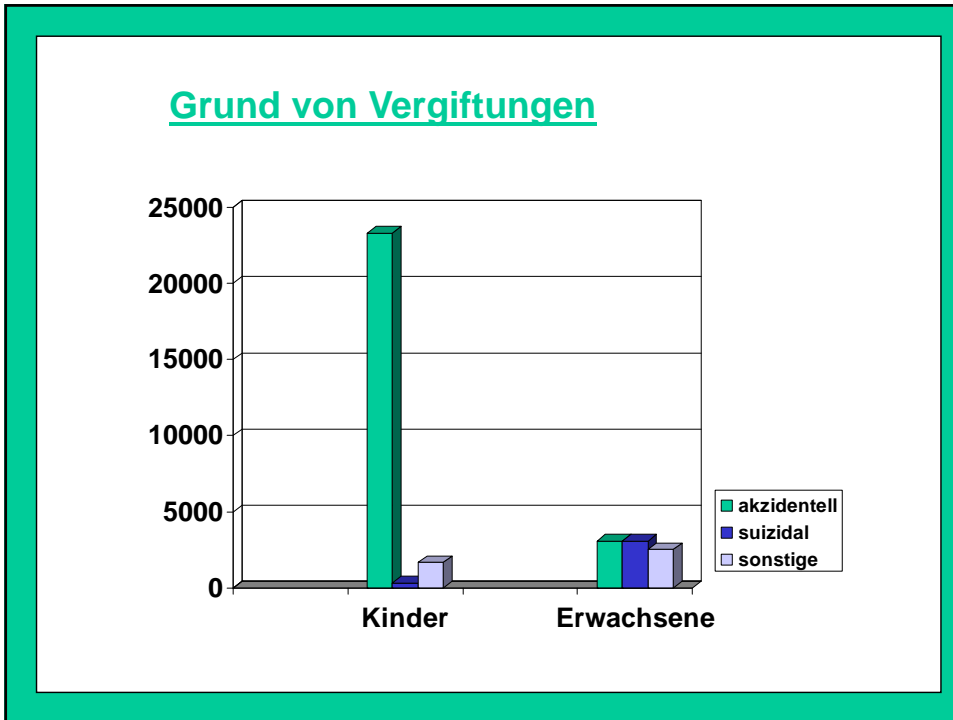
Wer ist betroffen?



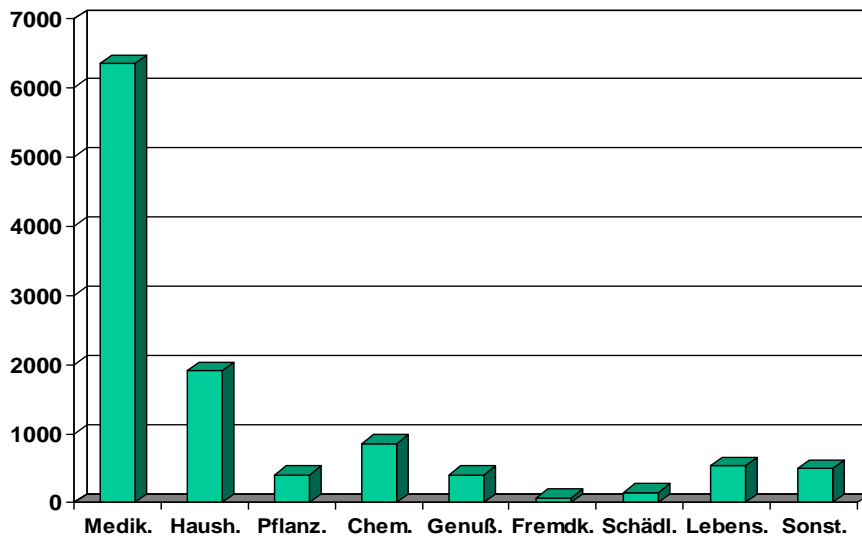
2008

Altersverteilung von Vergiftungen





Womit vergiften sich Erwachsene?



Was muss der Giftnotruf wissen?

Wer	hat sich vergiftet
Was	wurde geschluckt
Welche Menge	
Wann	
Wie	geschluckt, eingeatmet etc.
Warum	
Welche Symptome	
Was	wurde bislang unternommen

Anruf in Giftnotrufzentrale:

030/19240

Wo muss was gemeldet werden?

Bundesinstitut für Risikobewertung (BfR)

1. **Gefährliche Zubereitungen (Chemikaliengesetz § 16e)**
Hersteller und Importeure müssen dem BfR Zubereitungen mit gefährlichen Inhaltsstoffen gemäß GefahrstoffVO vor sie der Vermarktung melden.
2. **Biozide (Chemikaliengesetz § 16e)**
3. **Wasch- und Reinigungsmittel (Wasch- und Reinigungsmittelgesetz § 10)**
4. **Freiwillige Meldungen**

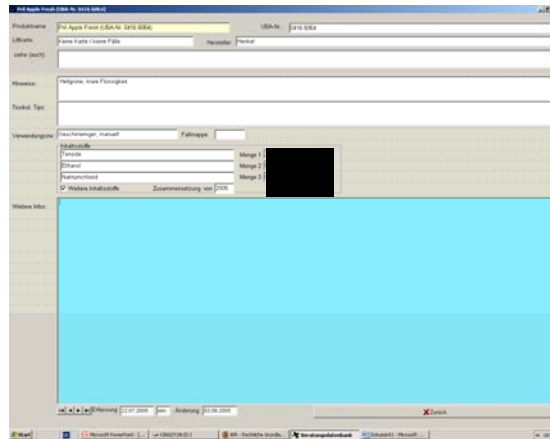
Wo muss was gemeldet werden?

Bundesamt für Verbraucherschutz und Lebensmittelsicherheit (BVL)

- **Kosmetika (Kosmetikverordnung § 5d Abs.2)**

Vor Vermarktung müssen die Rezepturen an das BVL gemeldet werden
(Rahmenrezepturen)

Woher bekommt der Giftnotruf seine Infos?



Haushaltsprodukte



Informationsquellen: Haushaltsprodukte

- **Bundesinstitut für Risikobewertung (BfR)**
- **Bundesamt für Verbraucherschutz (BVL)**
- **Firmeninfos (ISYS)**
- **Internet**
- **Telefonanruf**

Medikamente



Informationsquellen: Medikamente

- Rote Liste
- Pois Index
- Index Nominum
- Internet
- Telefonanruf

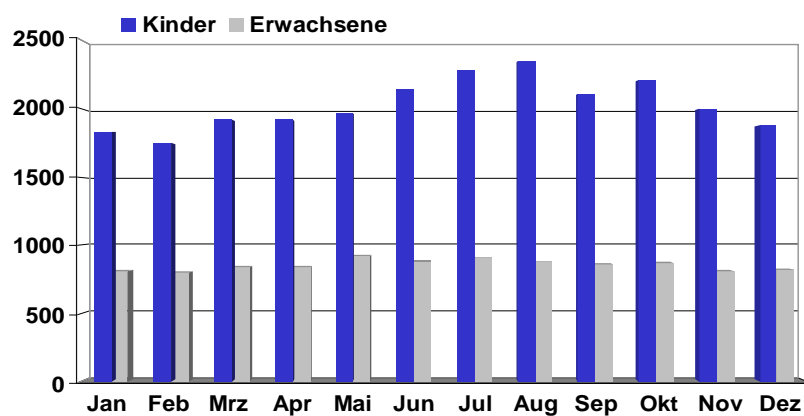
Giftpflanzen



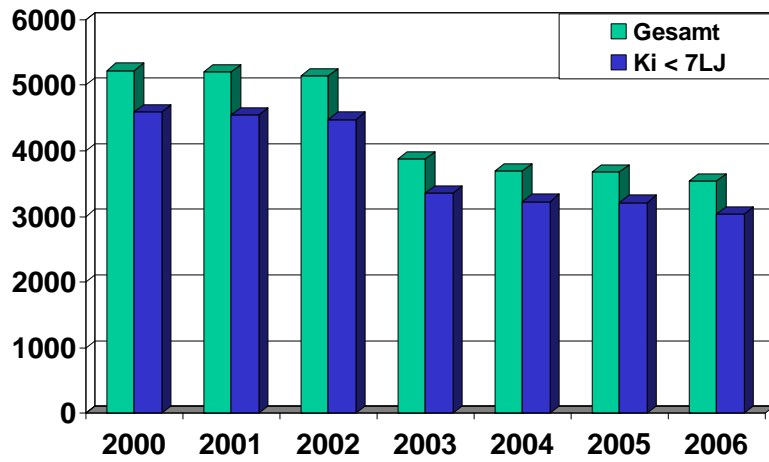
Informationsquellen: Pflanzennamen

- Anrufer
- Gärtnerei, Apotheke, Blumenladen, Nachbar
- Buch
- Internet
- ?????????

Jahreszeitliche Verteilung der Anrufe



Vergiftungen mit Pflanzen



Pilze



Informationsquellen: Pilznamen

- Anrufer
- Pilzberater
- Buch
- Internet
- ??????????

Chemikalien



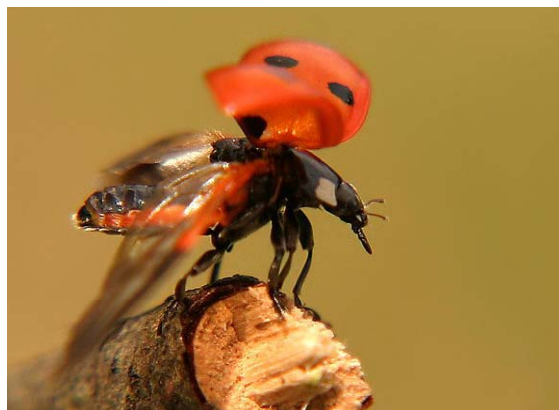
Informationsquellen: Chemikalien

- Firmeninfos (ISYS)
- Tomes / Pois Index
- Gestis-Stoffdatenbank
Gefahstoffinformationssystem der gewerblichen Berufsgenossenschaften
- Sicherheitsdatenblätter (SDB)
- Römpp-online

Sicherheitsdatenblatt gemäß 91/155/EWG

TOTAL CARTER EP	
1. Stoff / Zubereitungs- und Firmenbezeichnung	
ANGABEN ZUR ZUBEREITUNG	TOTAL CARTER EP Schmieröl
Handelsbezeichnung	Schmieröl ISO VG Klasse 68 bis 1000
Firmenbezeichnung	TOTALFINALELF LUBRIFICANTS 16 rue de la République F-92007 Puteaux FRANCE Telefon: 01 41 35 45 00 Telefax: 01 41 35 04 71
In Handelsetz benutzte Adresse	siehe unten
NOTRUFNUMMER	TOTALFINALELF Deutschland GmbH Auskunftsgebäude Bereich: AG 162 Telefon: ++49(0)302027-6420 oder 4473 Telefax: ++49(0)302027-6420
Öffentliche Beratungsstelle	D: Giftinformationsbüro Berlin: +49(0)30 19240 (24h erreichbar) CZ: Tel: +41 (0)1 251 51 51 A: Vergiftungsinformationszentrale: +43 (0)1 406 43 43 0
2. Zusammensetzung / Angaben zu Bestandteilen	
chemische Bezeichnung	Schmieröl (Erdöl), Baseöl, paraffinartig
Gefährliche Inhaltsstoffe	keine
3. Mögliche Gefahren	
Gefährstoffe	keine
4. Erste Hilfe Maßnahmen	
Explosionsgefahr	
nach Hautkontakt	Mit einem Baumwolltuch vorsichtig abwischen mit Seife und Wasser gründlich abwaschen
nach Augenkontakt	Im Falle einer Hitzewerletzung durch Hochdruck besteht die Gefahr des Eintretens von Blasenstellen in die Haut. Verleide ein Krankenhaus bringen, auch wenn auf der Haut keine Verletzungen zu sehen sind.
nach Verschlucken	Spült mit viel Wasser ausspülen. kein Erbrechen herbeiführen. sofort Arzt hinzuziehen
5. Maßnahmen zur Brandbekämpfung	
Löschmittel	
TOTALFINALELF DEUTSCHLAND GMBH Schützenstraße 23 D-10117 BERLIN DEUTSCHLAND	Tel: ++49(0)302027-60 Telefax: ++49(0)302027-6420 Email: mail@totalfinal.de
	Blatt: 1/1 Stand Nr.: 2.06 Produktcode

Schädlingsbekämpfungsmittel



Informationsquellen: Chemikalien

- BfR
- Tomes / Pois Index
- Firmendatenbank (ISYS)
- Bücher (Industrieverband Agrar)

Gifftiere



Informationsquellen: Gifftiernamen

- Anrufer
- Experten
- Foto
- Internet
- Bücher

Empfehlungen zur Überwachung bei Kindern

